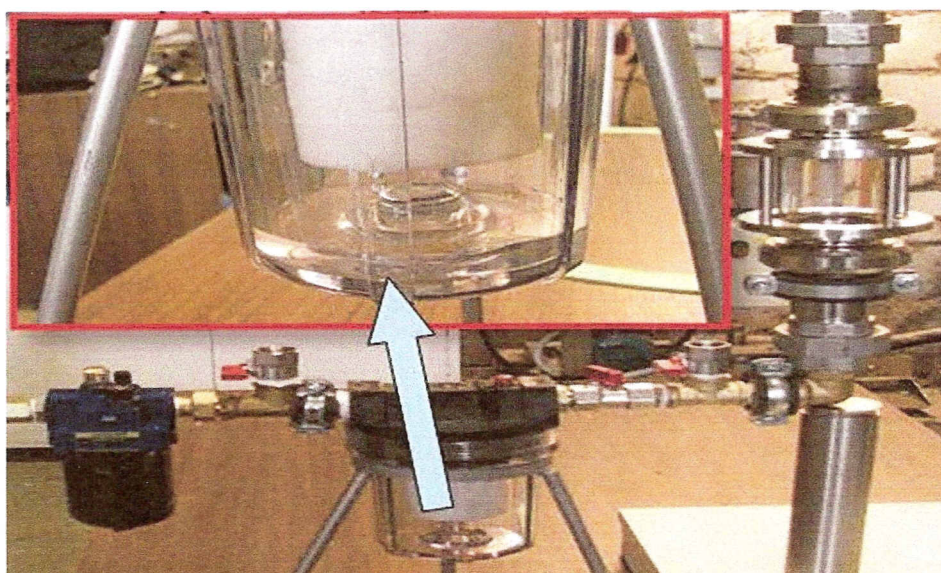


На экспериментальной базе нашей компании проводилось тестовое испытание по отделению воды от газовых сред. Для этой цели использовался фильтровальный элемент, выполненный из материала «ЭКО» ТУ 2215-001-0166385288-2010, помещенный в корпус стандартного фильтра.

В ходе работы тестовой установки производилось:

1. Измерение содержащейся в газе влаги дозатором TL3 (%) до фильтрации газа фильтром «ЭКО» ТУ 2215-001-0166385288-2010.
2. Измерение влаги ( мг.), содержащейся в фильтре, путем взвешивания фильтра до и после эксплуатации.
3. Измерение воды, содержащейся в отстойной зоне корпуса фильтра ( мл.).



Тестирование показало, что при прохождении газа через фильтроэлемент, выполненный из материала «ЭКО» ТУ 2215-001-0166385288-2010, содержащаяся в газе вода полностью задержалась в фильтроэлементе и отделилась в отстойной зоне корпуса фильтра.

На основании полученных результатов установка BF 1000 с фильтроэлементом, выполненный из материала «ЭКО», была установлена на тестовый прогон.

|                               |                       |                            |                        |
|-------------------------------|-----------------------|----------------------------|------------------------|
| Среда –                       | метан.                | Давление -                 | 10-12 Атм.             |
| Температура -                 | +5,+50                | Производительность -       | 50м <sup>3</sup> /час. |
| Содержание воды на входе до - | 250 мг/м <sup>3</sup> | Время непрерывной работы - | 200 час.               |
| Количество отделенной влаги - | 2500г.                |                            |                        |

Исходя из полученных данных опытного пробега, наша компания намерена получить разрешение на применение материала «ЭКО» в газовой отрасли для отделения воды от газовых сред.

Rene Peterson



Sentrax OÜ,  
Tuulemaa 9/15-38,  
10312 Tallinn, Estonia

Reg.nr. 11145765  
SWIFT code: HABA EE2X  
IBAN EE022200221028370672

Tel/fax: (372) 6575507  
Mob: (372) 56612140  
e-mail: nosetep@nosetep.eu